

La solution intelligente pour les professionnels de l'Assurance



VIVIUM DIGITAL AWARDS

LEADER 2021

RADAR NON-LIFE



Comparer l'assurance Non-Vie grâce à l'intelligence artificielle : c'est désormais possible !

NOTRE MISSION



Notre mission: rendre l'assurance plus simple et plus transparente !

WIS est une marque de **WikiTree** qui collabore sur le projet en partenariat avec **DECAVI**.
Nous appuyant sur les technologies confirmées d'Intelligence Artificielle développées par **Minalea**, nous mettons à disposition nos solutions et notre savoir faire au service de la performance commerciale de nos clients, **courtiers, assureurs et réseaux de distribution**.

Créée par une équipe de spécialistes de l'assurance depuis plus de 20 ans, WIS condense une expérience et des solutions techniques digitales uniques.

L'EQUIPE



Philippe AFENDULIS
CEO - WikiTree



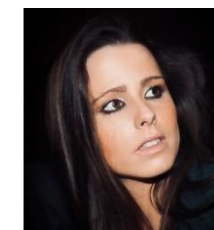
Steve LEJEUNE
Analyste Nord - WikiTree



Nicolas GORON
Analyste Sud - WikiTree



Laurent FEINER
Associé - Decavi



Julie ARNOLD
Responsable Clients -
WikiTree

LES SOLUTIONS WIS

SMART SALES ASSISTANT



Destiné aux réseaux de distribution d'assurance, l'Assistant WIS est la solution pour apporter un meilleur conseil à vos clients et augmenter l'expertise de vos équipes.

AIR MARKET VIEWER



La solution pour connaître précisément le positionnement de vos offres sur le marché et simuler l'impact d'une refonte de produit

ALFRED, le Chatbot



Alfred, le Chatbot Intelligent sait beaucoup de choses sur l'assurance. Vous pouvez lui poser n'importe quelle question, il va vous étonner !

DECAVI Online



Accès intelligent au contenu des Lettres DECAVI sur les 10 dernières années.

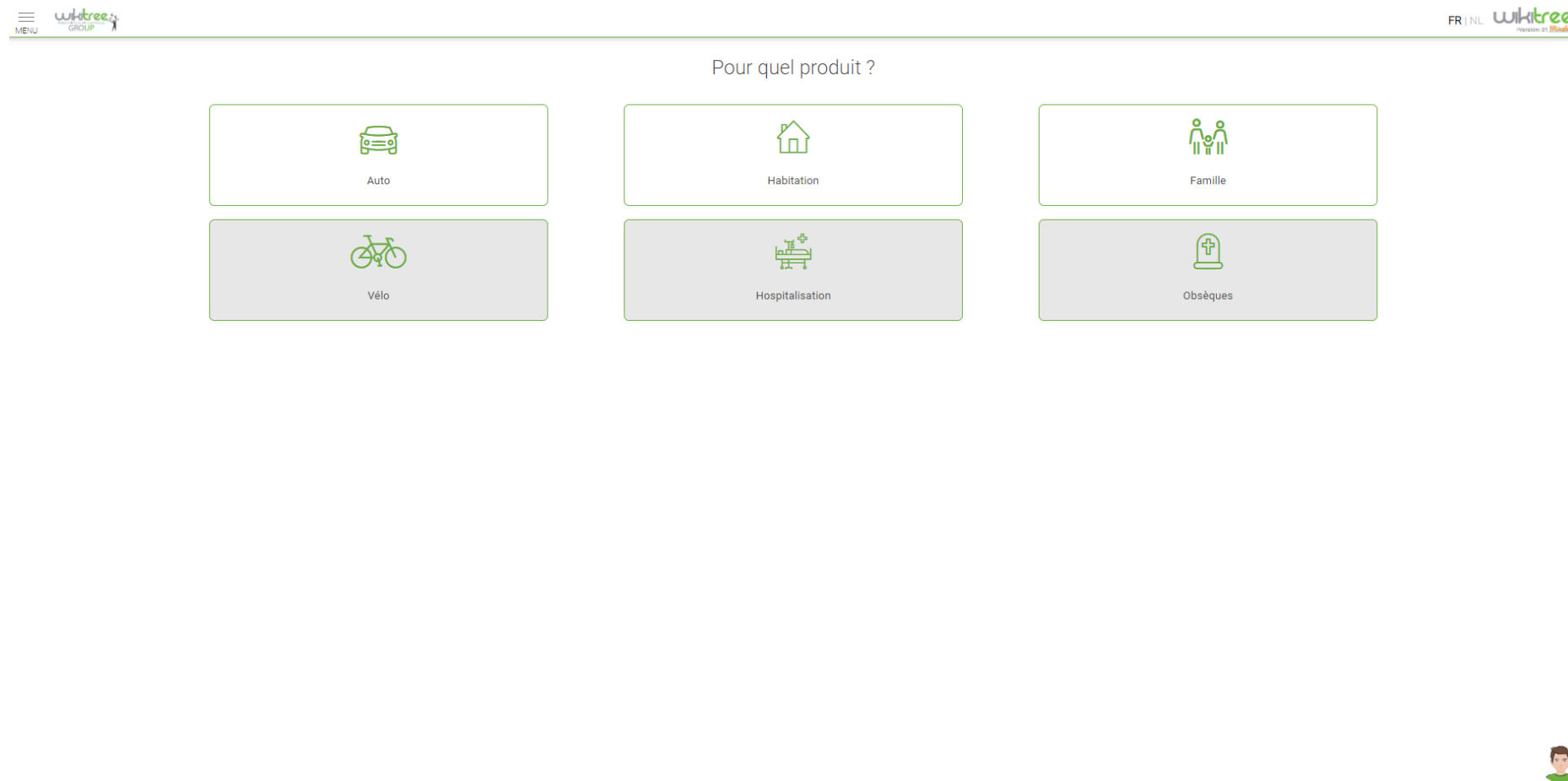
Les offres d'assurance actuellement disponibles : **Assurance Auto, Habitation et RC Familiale.**

A venir : Hospitalisation, Obsèques, Vélo et Protection Juridique.

WIS s'appuie sur des solutions d'intelligence artificielle pour analyser les offres d'assurance du marché.

Au-delà de la collecte et de l'analyse des données brutes, WIS exploite ses analyses et les met à disposition des professionnels de l'assurance grâce à des outils de calcul uniques.

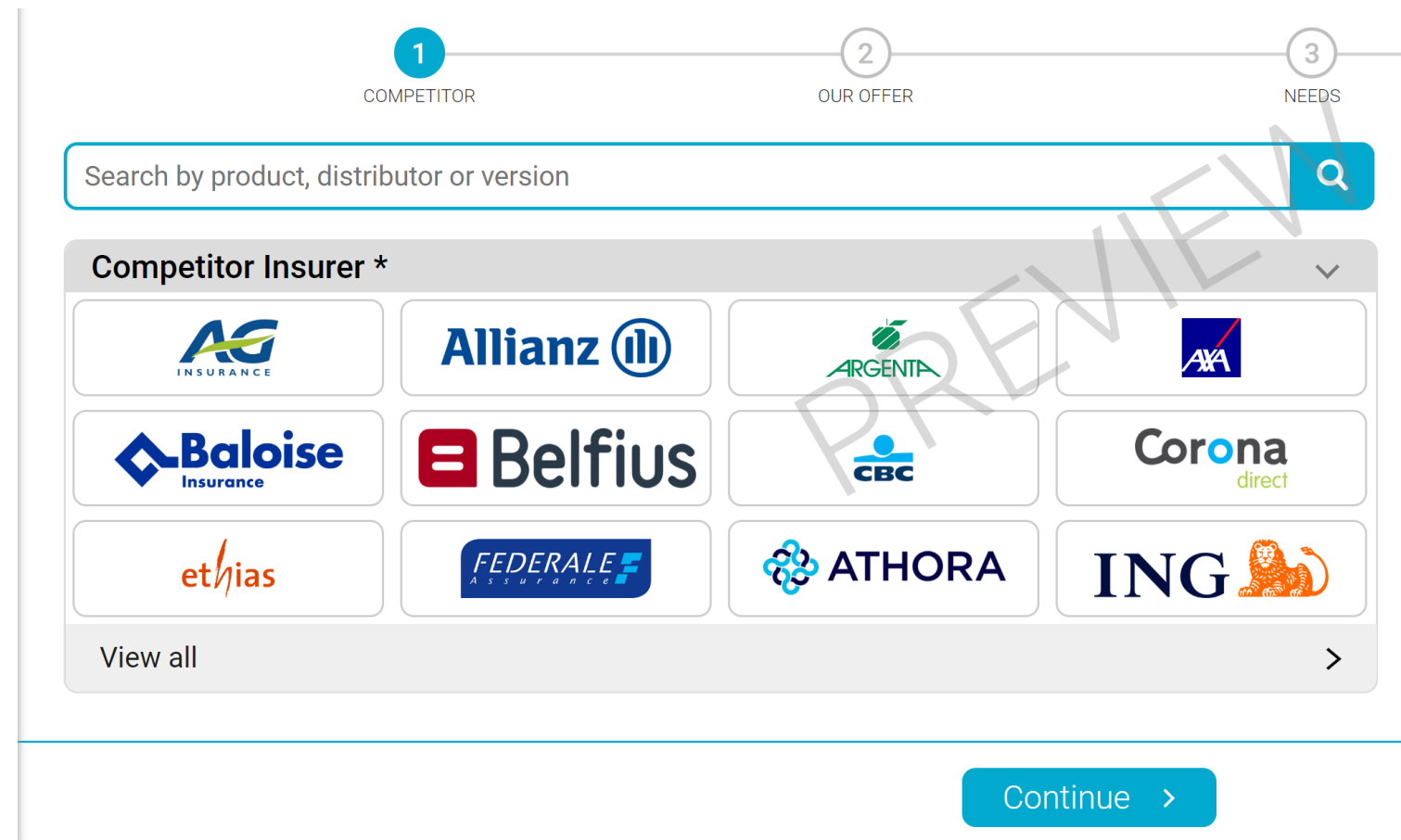
SMART SALES ASSISTANT : AUTOMATISE LE PITCH DE VENTE !



- Solution dynamique d'analyse des offres d'assurance du marché
- Permet de mettre en avant les points forts des offres face aux produits concurrents sur le marché.
- Solution SaaS (Service as a Software) : aucun développement informatique n'est requis
- Mise en place rapide
- Partage des analyses comparatives avec les clients par email, sms et lien internet

SMART SALES ASSISTANT : AUTOMATISE LE PITCH DE VENTE !

AG Insurance
Allianz
Argenta
Athora (ex-Generali)
AXA
Baloise Insurance
Belfius
CBC
Corona Direct
Ethias
Fédérale Insurance
Foyer
ING
KBC
P&V
Partners
Les AP
Touring
Vivium

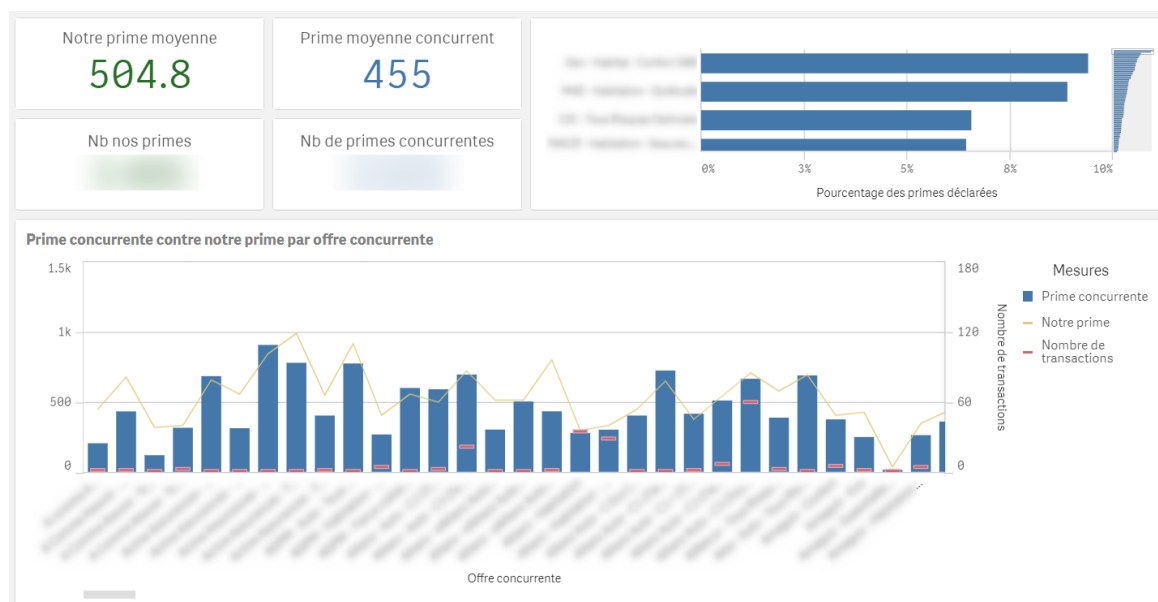


The screenshot displays a three-step process: 1. COMPETITOR, 2. OUR OFFER, and 3. NEEDS. A search bar is present with the text "Search by product, distributor or version". Below the search bar, a dropdown menu titled "Competitor Insurer *" is open, showing a grid of 12 insurer logos: AG Insurance, Allianz, Argenta, AXA, Baloise Insurance, Belfius, CBC, Corona direct, ethias, FEDERALE ASSURANCE, ATHORA, and ING. A "View all" link is at the bottom left of the grid, and a "Continue >" button is at the bottom right of the interface.

- 80% du volume de marché belge est analysé
- Mises à jour quotidiennes et en temps réel

AIR MARKET VIEWER

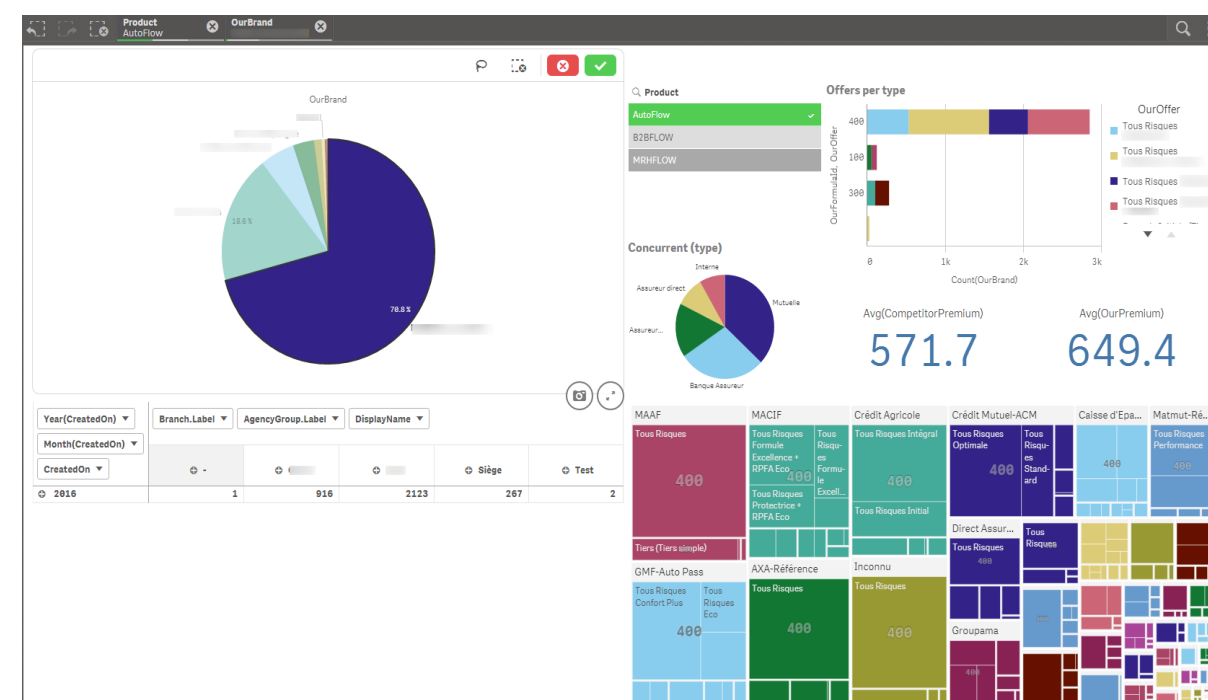
Positionner son produit d'assurance sur le marché



Etudes personnalisées de positionnement des produits :

- Quelles garanties sont meilleures que la concurrence ?
- Où est ce que je me situe face aux concurrents ?
- Comment dimensionner mes produits pour être compétitif ?

- Assureur / Marque
- Produit d'assurance (Assurance Auto, Habitation, Familiale, Vélo, Hospitalisation, Obsèques)
- Typologies d'assureurs type : bancassurance, assureurs directs, courtiers, multicanal...
- Typologies d'assureurs ad hoc
- Typologies d'offres : exemples gamme Eco, gamme Medium, gamme Confort
- Offre spécifique, avec ou sans options
- Groupes de garanties (exemple : dommages aux biens, responsabilité civile, dommages corporels, etc.)
- Groupes de garantie
- Profil du client
- Critère composant chaque garantie
- Options et critères composant les options
- Indicateur de fréquence d'usage : offres les plus représentées dans les comparaisons effectuées
- Ordre client: importance des critères ou des garanties selon les préférences du client
- Comparaison entre versions d'offres





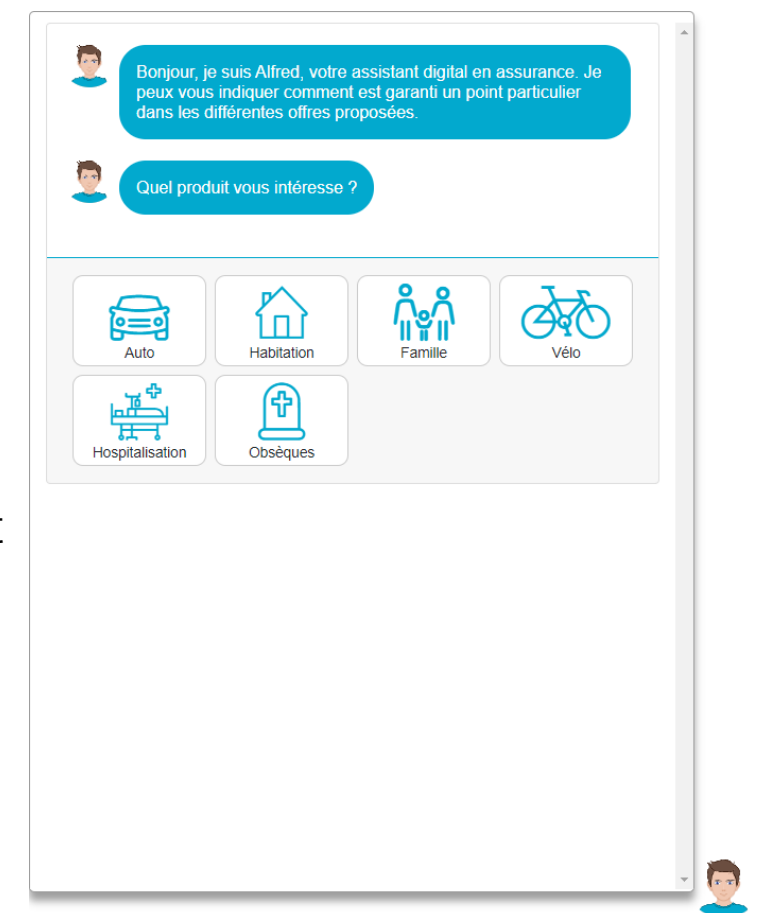
UNE QUESTION SUR UN CONTRAT ? DEMANDEZ A ALFRED !

Alfred répond à presque toutes vos questions. En gestion de sinistres, un sacré gain de temps. Il peut être un atout pour votre équipe, mais pas que...

Par exemple, il a en mémoire plus de 2 millions d'informations sur des contrats d'assurance analysés par les solutions de WIS.

Il sait aussi vous dire si un élément est couvert ou pas dans un contrat, s'il est en option, et quel sera le contenu de la garantie si l'on ajoute cette option. De plus, fini les recherches de Conditions Générales dans des centaines de pages, Alfred vous affiche le bon paragraphe immédiatement.

La recherche d'informations techniques est ainsi simplifiée et accélérée, et l'accès aux données considérablement facilité.



La Lettre Decavi Online



TOUT LE CONTENU DES ANALYSES DE DECAVI. EN QUELQUES CLICS !

10 ans de lettres Decavi digitalisés. Leur contenu à porté de quelques clics. Choisissez votre Assureur, votre type d'assurance, ou un mot clé et retrouvez les analyses et comparatifs de manière intuitive et dynamique.

DEMO, INFORMATIONS



Contactez-nous pour un premier entretien et une démo de nos solutions.

www.wiki-is.be